



naše značka  
5002254303

vyřizuje  
Miloš Vávra

datum  
24.11.2020

Ing. Vít Pučálek  
M. Bureše 809  
57201 Polička

Věc:

**Desná, Loučná nad Desnou - oprava zdí a koryta toku, 1. etapa**

K.ú. - p.č.: Rejhotice

Stavebník: Povodí Moravy, s.p., Dřevařská 932/11, 60200 Brno

Účel stanoviska: Povolení stavby - stavební režim (ÚR+SP)

GasNet, s.r.o., jako provozovatel distribuční soustavy (PDS) a technické infrastruktury, zastoupený GasNet Služby, s.r.o., vydává toto stanovisko:

V zájmovém území vyznačeném v příloze tohoto stanoviska, nejsou umístěna žádná provozovaná plynárenská zařízení a plynovodní přípojky ve vlastnictví nebo správě GasNet, s.r.o.. Mohou se zde nacházet plynárenská zařízení jiných vlastníků či správců, případně i dlouhodobě nefunkční/neprovozovaná plynárenská zařízení bez dostupných informací o jejich poloze a vlastnictví.

V rozsahu území vyznačeného v příloze souhlasíme s povolením stavby dle zákona 183/2006 Sb. ve znění pozdějších předpisů např. s vydáním územního rozhodnutí, zjednodušeným územním řízením, vydáním územního souhlasu, uzavřením veřejnoprávní smlouvy, ohlášením, stavebním povolením, veřejnoprávní smlouvou o provedení stavby nebo oznámením stavebního záměru s certifikátem autorizovaného inspektora.

V případě uzavření veřejnoprávní smlouvy nebude GasNet, s.r.o. ani GasNet Služby, s.r.o., jako zmocněnec GasNet, s.r.o., účastníkem územního ani stavebního řízení a nebudou uvedeni ve třetích osobách veřejnoprávní smlouvy.

Platí pouze pro území vyznačené v příloze tohoto stanoviska a to 24 měsíců ode dne jeho vydání.

Stanovisko bylo vygenerováno na základě vaší žádosti automaticky.

V případě dotčení pozemku v majetku společnosti GasNet, s.r.o. je třeba dále projednat smluvní vztah k tomuto pozemku.

Kontakt na projednání naleznete na adrese [www.gasnet.cz/cs/kontaktni-system/](http://www.gasnet.cz/cs/kontaktni-system/), činnost "Smluvní vztahy - pozemky a budovy plynárenských zařízení", případně na Zákaznické lince GasNet 555 90 10 10.

**GasNet Služby, s.r.o.**

Plynárenská 499/1 · Zábřovice · 602 00 Brno · T 555 90 10 10 · [www.gasnet.cz](http://www.gasnet.cz)

IČ: 27935311 · DIČ: CZ27935311

**Zápis do obchodního rejstříku:** Krajský soud v Brně, sp. zn. C 57165, dne 26. 7. 2007

**Certificate of incorporation:** Regional Court in Brno, ref. number C 57165, on 26th July 2007

Zákaznická linka GasNet 555 90 10 10, [info@gasnet.cz](mailto:info@gasnet.cz), [www.gasnet.cz](http://www.gasnet.cz)



Za správnost a úplnost dokumentace předložené s žádostí včetně jejího souladu s platnými předpisy plně zodpovídá její zpracovatel. Stanovisko nenahrazuje případná další stanoviska k jiným částem stavby.

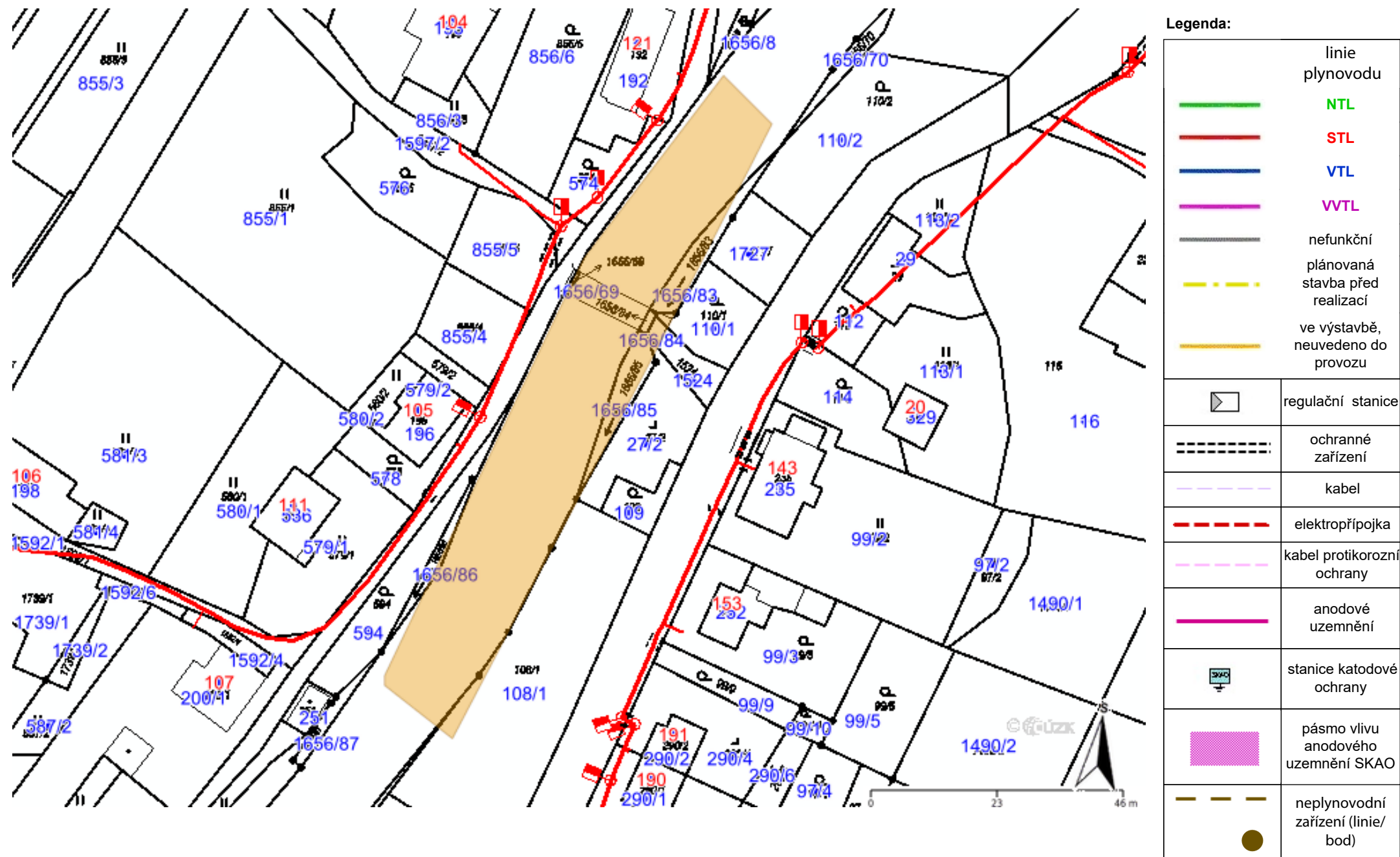
V případě další korespondence nebo jednání (např. změna stavby) uvádějte naši značku - 5002254303 a datum tohoto stanoviska. Kontakty jsou k dispozici na <https://www.gasnet.cz/cs/kontaktni-system/>.

GasNet, s.r.o.  
zastoupená společností GasNet Služby, s.r.o., IČ 279 35 311  
Miloš Vávra  
Technik externích požadavků-Čechy  
Oddělení zpracování ext. požadavků-Čechy  
+420495563662  
[milos.vavra@gasnet.cz](mailto:milos.vavra@gasnet.cz)

Přílohy: Orientační zakres plynárenského zařízení, Detailní zakres plynárenského zařízení, Ověřená příloha žadatele

**Příloha: Orientační zakres plynárenského zařízení. Tato příloha je nedílnou součástí stanoviska č. 5002254303 ze dne 24.11.2020.**

Provozovatel DS: GasNet, s.r.o.; Stavebník: Povodí Moravy, s.p., Dřevařská 932/11, 60200 Brno. K.ú.: Rejhotice.

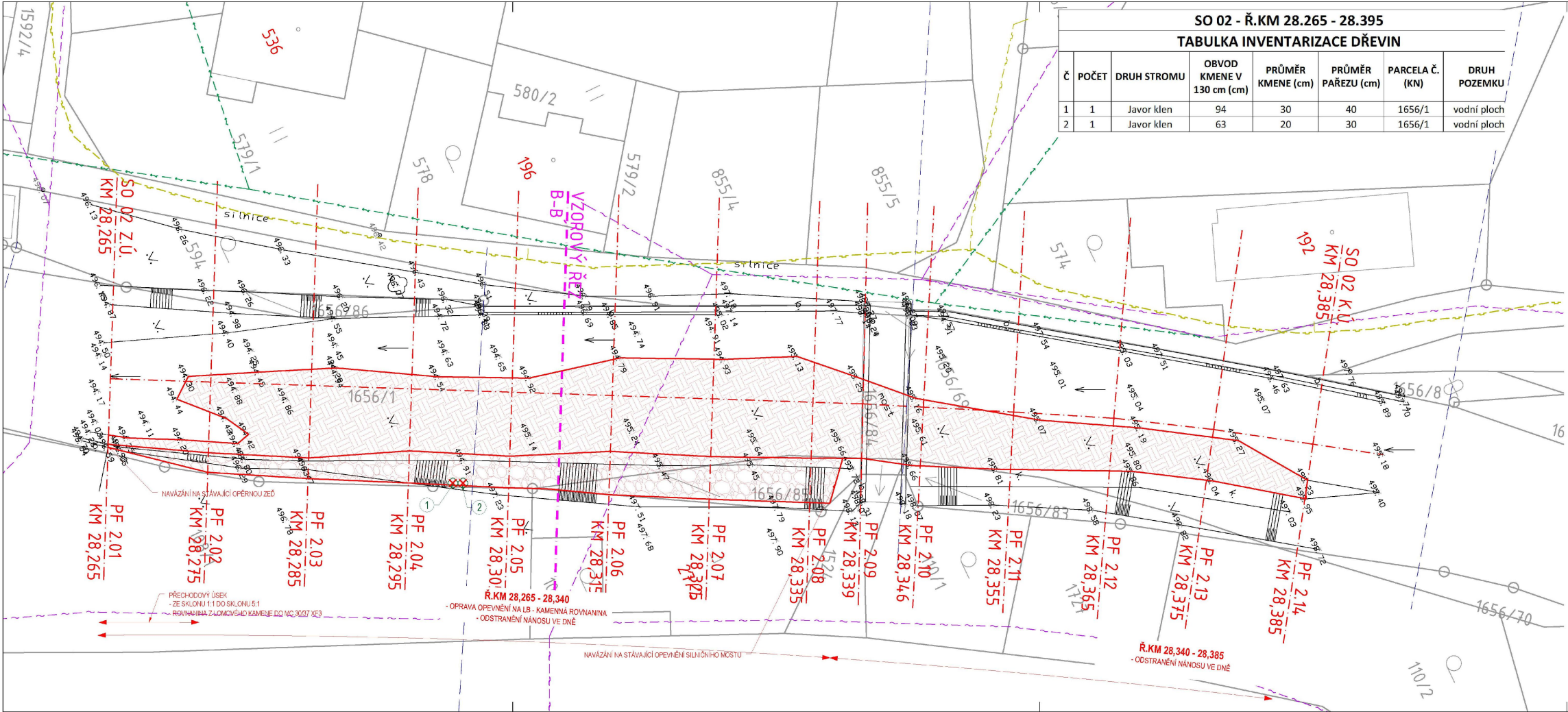


Provozovatel DS: GasNet, s.r.o.; Stavebník: Povodí Moravy, s.p. , Dřevařská 932/11 , 60200 Brno. K.ú.: Rejhotice.



Legenda:		linie		ochranné zařízení		neplynovodní zařízení (linie/bod)
		NTL/ STL/ VTL/		kabel protikorozní ochrany		
		VVTL		kabel		anodové uzemnění
		plynovodu		elektropřipojka		
		nefunkční				stanice katodové ochrany
		plánovaná stavba před realizací				pásmo vlivu anodového uzemnění SKAO
		výstavba		regulační stanice		





**DESNA, LOUČNÁ NAD DESNOU**

**OPRAVA ZDÍ A KORYTA TOKU, 1. ETAPA**

**K.Ú. REJHOTICE**

**SITUACE STAVBY 2**

**Ř. KM 28.265 - 28.395**

**M 1 : 250**

**LEGENDA PLOCH:**

- LOMOVÝ KÁMEN - ROVNANINA
- NÁNOS VE DNĚ KORYTA TOKU VVT DESNÁ

**LEGENDA ČAR A SYMBOLŮ:**

- HRANICE NÁVRHU
- NÁVRH
- HRANICE KATASTRU NEMOVITOSTÍ
- STÁVAJÍCÍ STAV
- VRSTEVNICE

**LEGENDA INŽENÝRSKÝCH SÍTÍ:**

- ELEKTRICKÉ VEDENÍ NN - PODZEMNÍ
- ELEKTRICKÉ VEDENÍ NN - NADZEMNÍ
- ELEKTRICKÉ VEDENÍ VN - NADZEMNÍ
- VEDENÍ PLYNU - STL
- VEDENÍ PLYNU - VTL
- TELEKOMUNIKACE
- VODOVOD
- KANALIZACE

**KLAD LISTŮ SITUACE STAVBY:**

- 504 64 VÝŠKOVÁ KÓTA
- 505 ČÍSLO PARCELY
- NALETOVÉ DŘEVINY KE KÁCENÍ
- ČÍSLO STROMU

**POVODÍ MORAVY, s.p.**

Dřevařská 11, 602 00 Brno  
IČ: 70890013, DIČ: CZ70890013  
tel.: +420 541 637 111 e-mail: info@pmo.cz

**Ing. Vít Pučálek**

M. Bureše 809, 572 01 Polička  
IČ: 04373863, DIČ: CZ208233528  
tel.: +420 737 367 558 e-mail: v.pucalek@gmail.com

**DESNA, LOUČNÁ NAD DESNOU**

**OPRAVA ZDÍ A KORYTA TOKU, 1. ETAPA**

**STAVBNÍ OBJEKT:** SO 02 Ř. KM 28.265 - 28.395

**OBSAH:** SITUACE STAVBY 2  
**CONTENT:** Ř. KM 28.265 - 28.395

**AUTORIZACE:** AUTHORIZED BY: **Ing. Vít Pučálek**

**PROJEKTANT:** DESIGNER: **Ing. Vít Pučálek**

**ČÍSLO PARCELY:** 20-07

**CONTRACT NO.:** 080220

**DATUM:** DATE: 1.280

**STUPĚN PŮJ:** PROJECT STATUS: **DSP**

**ČÍSLO VÝKRESU:** DRAWING NUMBER: **C.5.2.**